

Deblocarea dispozitivului eToken

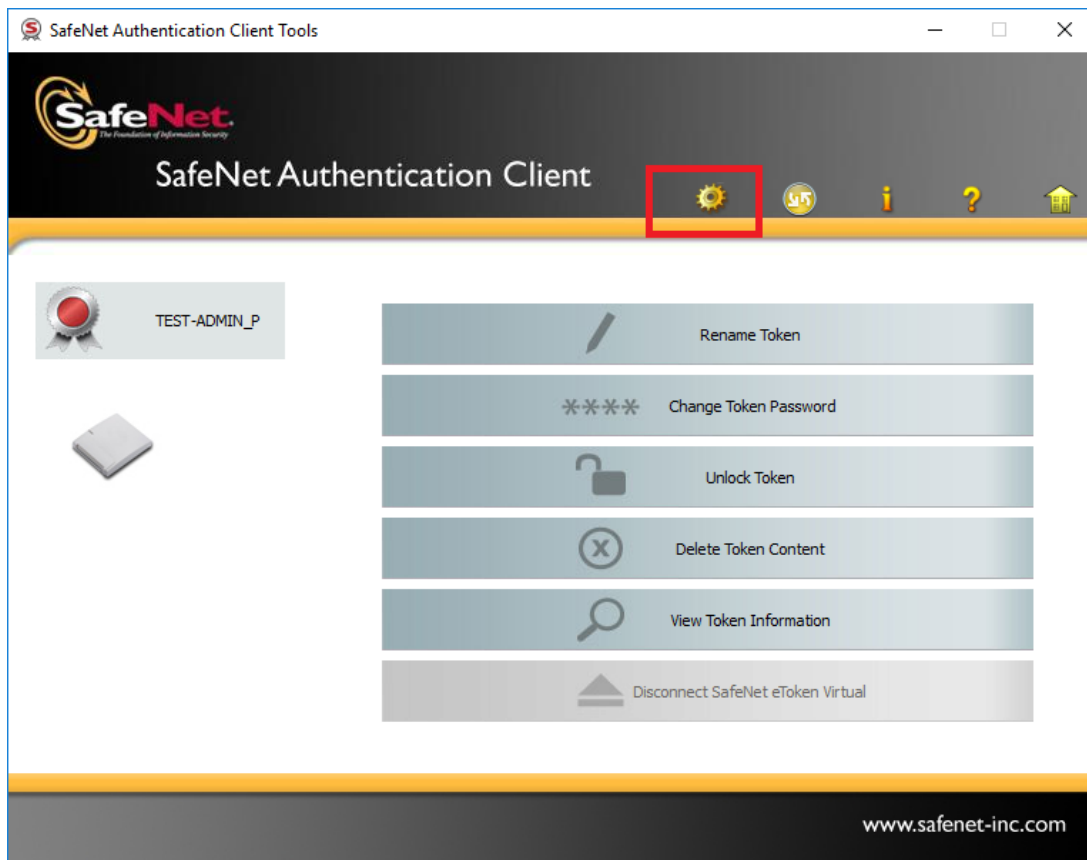
NOTA: Aceasta optiune nu este valabila pentru toate dispozitivele.

Prin introducerea a 15 coduri PIN greșite, ca masura de siguranta, dispozitivul criptografic se blochează.

Deblocarea lui se face astfel:

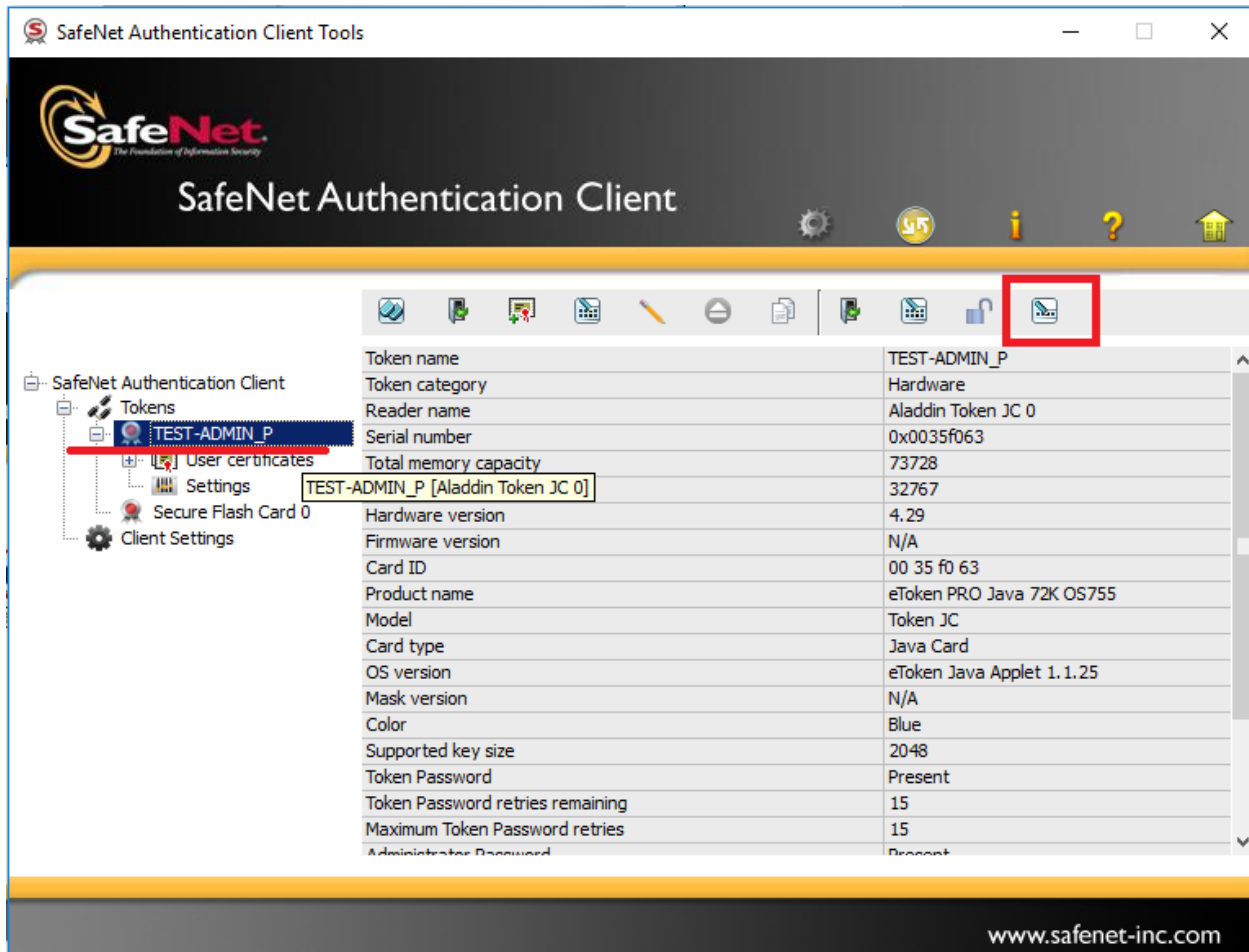
Din Start > All Programs > SafeNet, alegeți SafeNet Authentication Client Tools.

Efectuați click pe pictograma Advanced View marcată cu roșu în imaginea de mai jos.



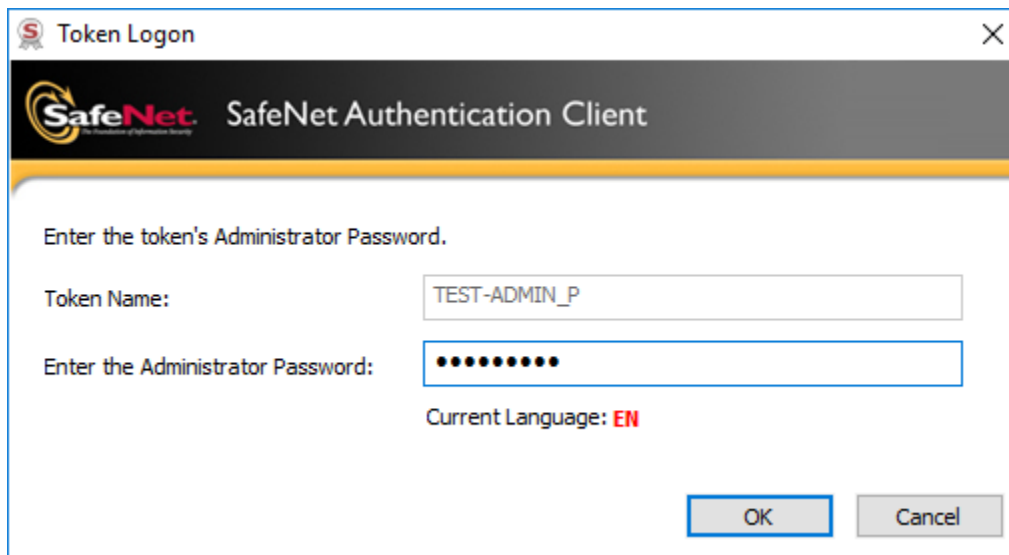
Din meniul din stânga al ferestrei, selectați token-ul dumneavoastră, ca mai jos.

Selectați iconita Set User Password (marcată cu roșu în imaginea de mai jos).



1 User certificates

În fereastra care se deschide, introduceți codul PUK (parola de administrator) al dispozitivului în câmpul Enter the Administrator Password. Codul poate fi obținut completând acest formular: <http://ca.alfasign.ro/order/Parola.aspx>



Token Logon

SafeNet Authentication Client

Enter the token's Administrator Password.

Token Name: TEST-ADMIN_P

Enter the Administrator Password: ●●●●●●●●

Current Language: EN

OK Cancel

În următoarea fereastră introduceți noua parolă și apăsați OK.



Set Token Password: TEST-ADMIN_P

SafeNet Authentication Client

New Token Password: ●●●●●●

Confirm Password: ●●●●●●

100%

The new Password must comply with the quality settings defined on the token.
Secure Password have at least 8 characters, and contain upper-case letters, lower-case letters, numerals, and special characters (such as !, \$, #, %).

Current Language: EN

OK Cancel